



Bertha Paulina Vargas Gomez

4773678606

asesoriainmobilialeon@gmail.com



AGENTE A CARGO

ALHOTAPV | Casa

Cordillera

Guanajuato | León | Fraccionamiento Cordillera

VENTA MXN 1,958,000



INFORMACIÓN BÁSICA

Espacios: -
Estacionamientos: 2

Recámaras: 3
Alberca: **No**

Baños: 2
Dependencias: **No**

SUPERFICIES Y MEDIDAS

Superficie cubierta: 111 m²
Frente: 6 m

Superficie semicubierta: - m²
Fondo: 18 m

Superficie: 108 m²

ESPACIOS

Cocina
Lavandería
Vestidor

Comedor
Sala

Jardín
Patio

ADICIONALES

Gimnasio
Luminoso
Apto crédito

Apto mascotas
Lavandería

Apto profesional
Seguridad 24Hs

DESCRIPCIÓN

Hermosa casa nueva en VENTA estilo contemporáneo en zona norte con lindo diseño arquitectónico, fraccionamientos con seguridad 24/7, alberca, área de juegos, terraza de eventos y canchas multipropósito.

Ubicada en reconocido fraccionamiento al norte de León Gto. Con extraordinaria ubicación cerca a importantes zonas comerciales, hospitales, escuelas, bancos. zona con gran plusvalía y rentabilidad en la ciudad de León, Guanajuato.

Inversión \$1,958,000

Terreno 108 m2 (6x18)

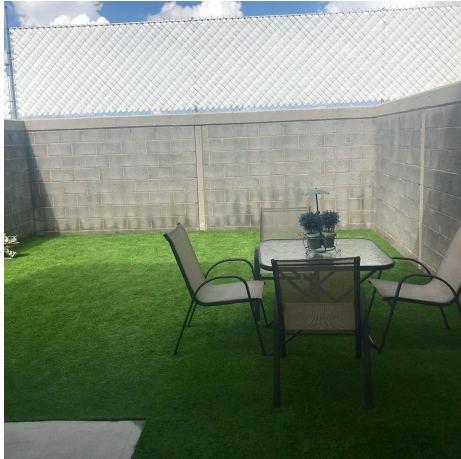
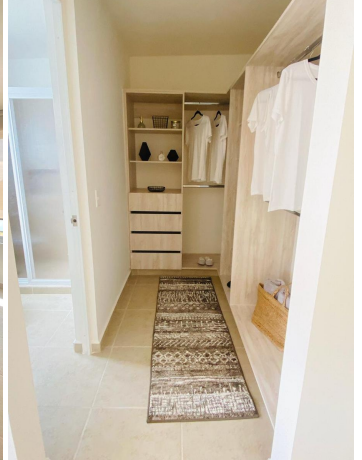
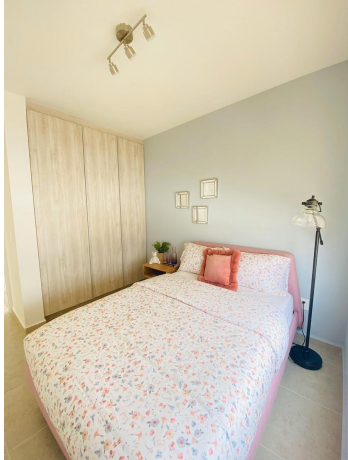
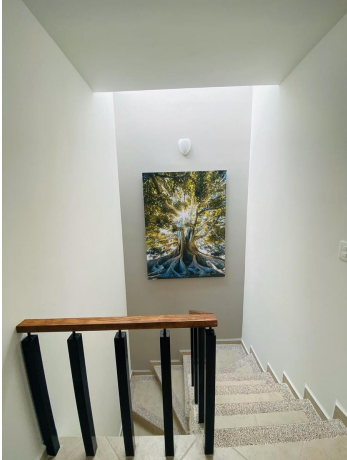
Construcción 111 m2

- Sala
- Comedor
- Cocina equipada
- 3 recámaras
- 2.5 baños
- 2 autos

La puede pagar mediante cualquier crédito hipotecario o infonavit, que con gusto nosotros podemos tramitarlo sin costo para ti.

FOTOS





UBICACIÓN



Nota importante: toda la información y medidas provistas son aproximadas y deberán ratificarse con la documentación pertinente y no compromete contractualmente a nuestra empresa. Los gastos expresados refieren a la última información recabada y deberán confirmarse. Fotografías no vinculantes ni contractuales.